

TE KOOP



Kortonjolaan 6, Eindhoven

Vraagprijs € 579.000 k.k.

Meneer de Makelaar
Aalsterweg 78 b
5615 CH Eindhoven

040-2446424
www.meneerdemakelaar.nl
info@meneerdemakelaar.nl

Meneer de Makelaar
een frisse naam voor een frisse aanpak



“Kom binnenkijken!”



> Kenmerken

Woonoppervlakte

130 m²

Perceeloppervlakte

138 m²

Inhoud

461 m³

Energie label

B



> Omschrijving

OP EEN VAN DE MOOISTE EN MEEST GEWILDE STRATEN IN STADSDEEL STRATUM GELEGEN UITGEBOUWDE SFEERVOLLE MIDDENWONING MET LUXE KEUKEN EN SANITAIR, 3 SLAAPKAMERS, ROYALE WERK/SLAAPZOLDER, TUIN MET VEEL PRIVACY EN 8 ZONNEPANELEN.

LOCATIE?

DE WONING IS GELEGEN TEGENOVER EEN GROOT PLANTSOEN EN ZOWEL WINKELS, BASISCHOOL EN SPORTFACILITEITEN LIGGEN OP EEN STEENWORP AFSTAND.

DE VERBINDINGEN MET DE HIGH TECH CAMPUS, ASML ZIJN UITSTEKEND.

BEGANE GROND:

HAL/ENTREE:

Voorzien van een fraaie visgraat parketvloer welke doorloopt in de woonkamer en keuken. Tevens garderobe, kelder en meterkast met groepenkast (8 groepen, 3 aardlekschakelaars, krachtstroom en slimme meters).

TOILET:

Luxe toiletruimte met hangend closet en fonteintje.

WOONKAMER:

Royale en sfeervolle uitgebouwde woonkamer met visgraat parketvloer, veel lichtinval, erker aan de voorzijde, openslaande tuindeuren, spots, achterdeur en houtkachel.

KEUKEN:

Luxe woonkeuken voorzien van mooi SMEG 6 pits gasfornuis met 3 ovens, vaatwasser, koelkast, vriezer, kokend water kraan, afzuiging, veel kastruimte, spots en composieten werkblad.



TUIN:

Sfeervolle tuin met gazon, diverse planten en struiken, buitenkraan, achterom en overkapping.
Stenen berging met elektra.

EERSTE VERDIEPING:

Overloop met praktische bergkast.

SLAAPKAMER I:

Aan de voorzijde gelegen slaapkamer met houten vloer en Frans balkon.

SLAAPKAMER II:

Aan de achterzijde gelegen slaapkamer met houten vloer en inbouwkast.

SLAAPKAMER III:

Eveneens aan de achterzijde gelegen slaapkamer met houten vloer.

BADKAMER:

Luxe badkamer voorzien van ligbad, inloopdouche, hangend toilet, inbouwspots en fraai wastafelmeubel.

TWEEDE VERDIEPING

SLAAP/WERKZOLDER:

De zolder beschikt over 3 dakvensters, opstelling Cv ketel, bergruimte en de aansluiting voor de wasmachine. Momenteel is de ruimte in gebruik als werk en logeerkamer. Het is zeer eenvoudig om desgewenst nog meer ruimte te creëren door het plaatsen van een dakkapel.

BIJZONDERHEDEN:

ZEER GEWILDE EN CENTRALE WOONLOCATIE IN STADSDEEL STRATUM

DE WONING IS INSTAP KLAAR

LUXE SANITAIR EN KEUKEN

GROTE UITBOUW

LIGGING AAN BREDE GROENSTROOK

8 ZONNEPANELEN

DAKISOLATIE, DUBBELE BEGLAZING EN DEELS VLOER ISOLATIE

LOCATED ON ONE OF THE MOST BEAUTIFUL AND MOST WANTED STREETS IN THE STRATUM CITY DISTRICT, EXTENDED ATTRACTIVE MIDDLE HOUSE WITH LUXURY KITCHEN AND SANITARY FACILITIES, 3 BEDROOMS, SPACIOUS WORK/SLEEPING ATTIC, GARDEN WITH LOTS OF PRIVACY AND 8 SOLAR PANELS.

LOCATION?

THE HOUSE IS SITUATED OPPOSITE TO A LARGE PLANT AND SHOPS, PRIMARY SCHOOL AND SPORTS FACILITIES ARE JUST A STONE'S THROW AWAY.

THE CONNECTIONS WITH THE HIGH TECH CAMPUS AND ASML ARE EXCELLENT.







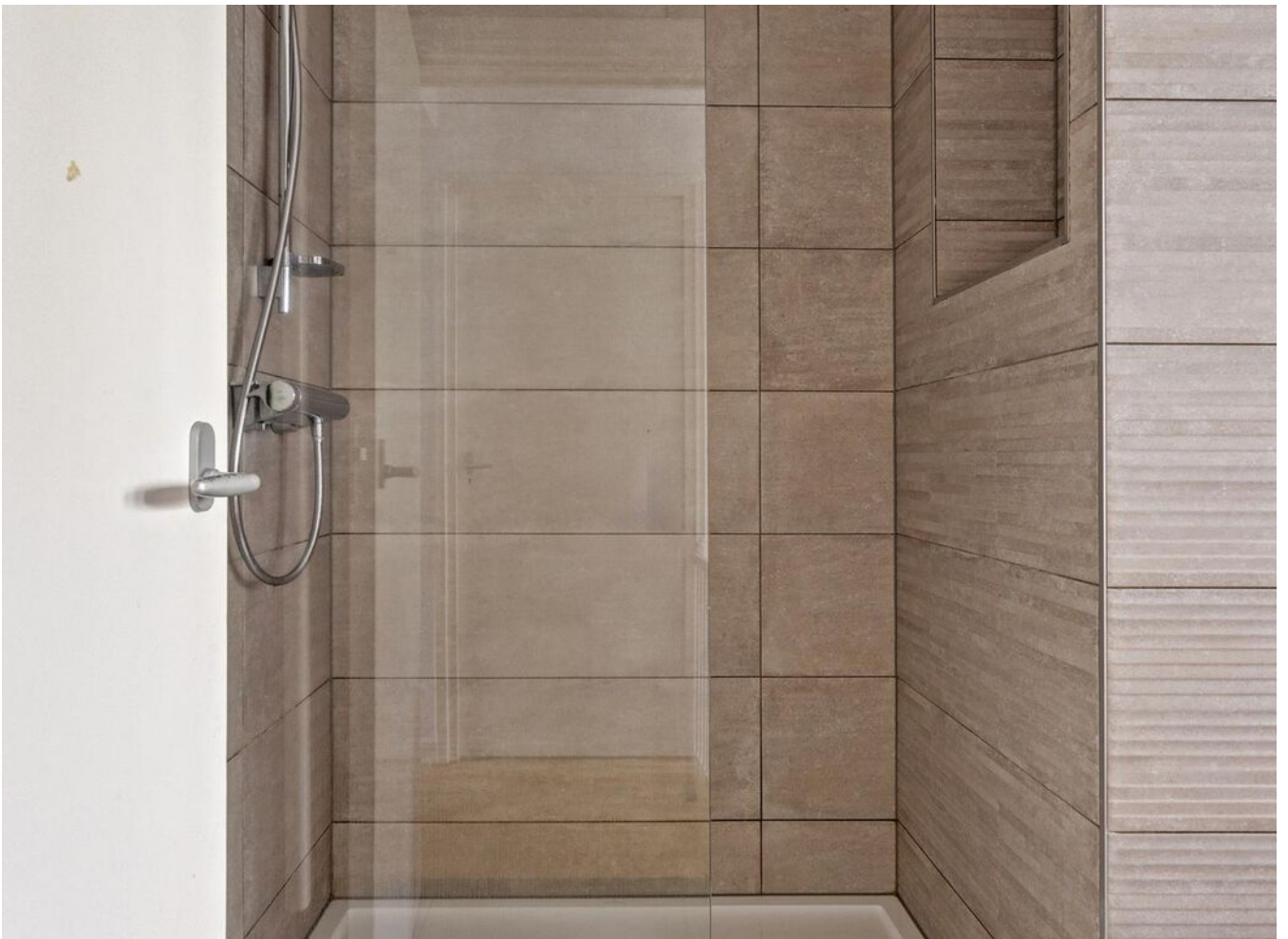




















> Plattegrond

Ontdek de WOONKAMER



Aan de plattegronden kunnen geen rechten worden ontleend
© Zibber www.zibber.nl

> Plattegrond

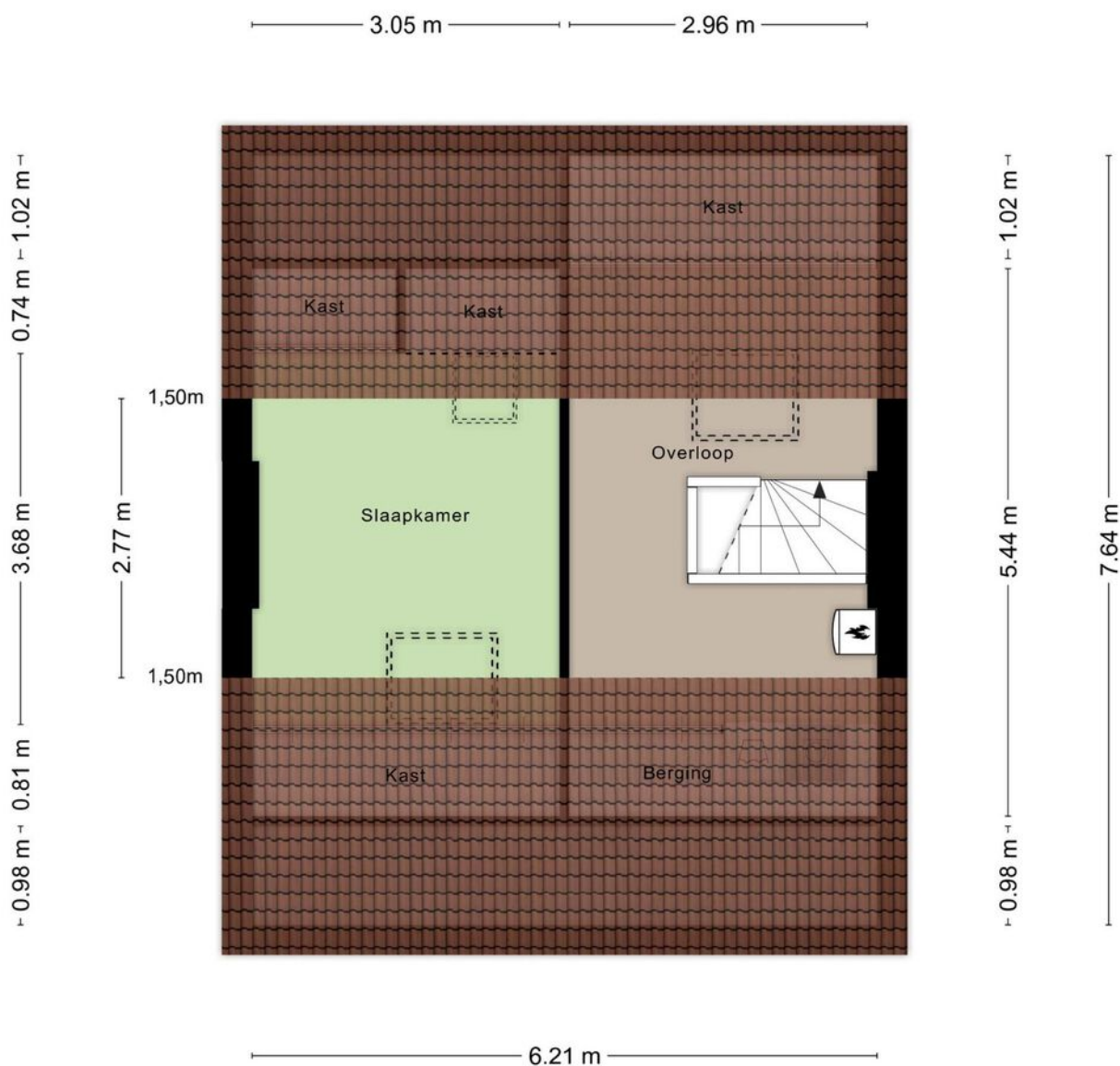
Ontdek de EERSTE VERDIEPING



Aan de plattegronden kunnen geen rechten worden ontleend
© Zibber www.zibber.nl

> Plattegrond

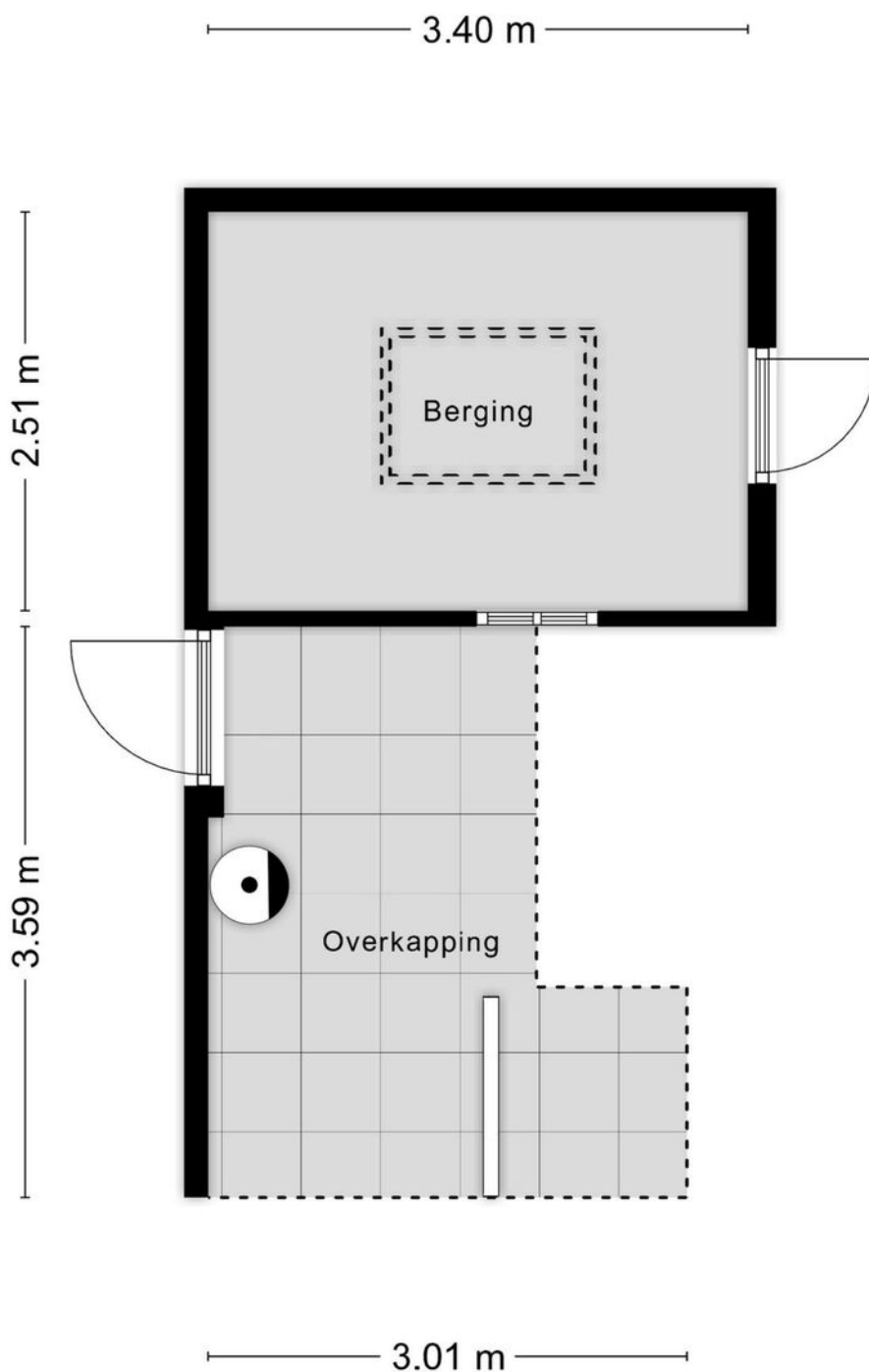
Ontdek de ZOLDER



Aan de plattegronden kunnen geen rechten worden ontleend
© Zibber www.zibber.nl

> Plattegrond

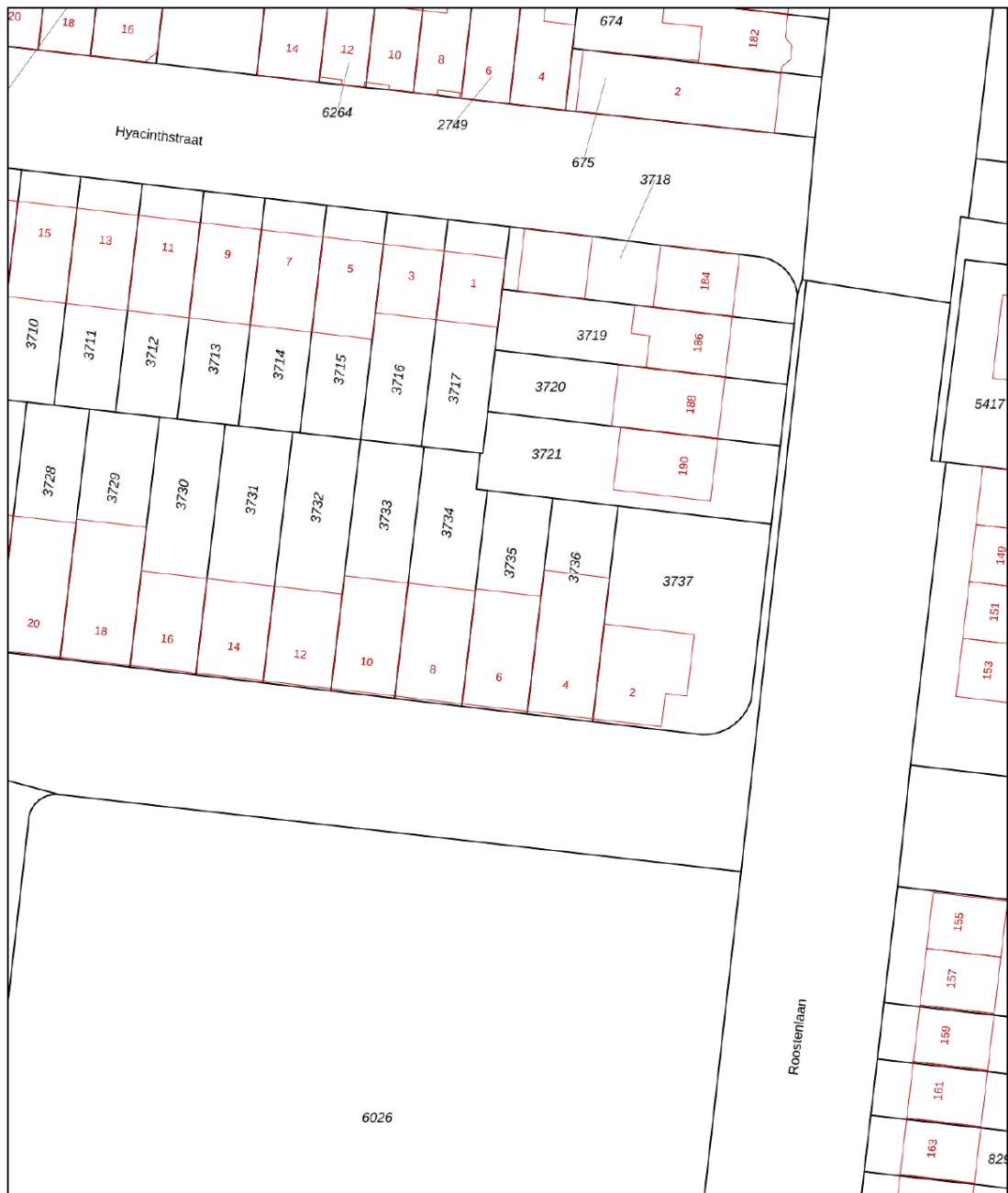
Ontdek de BERGING




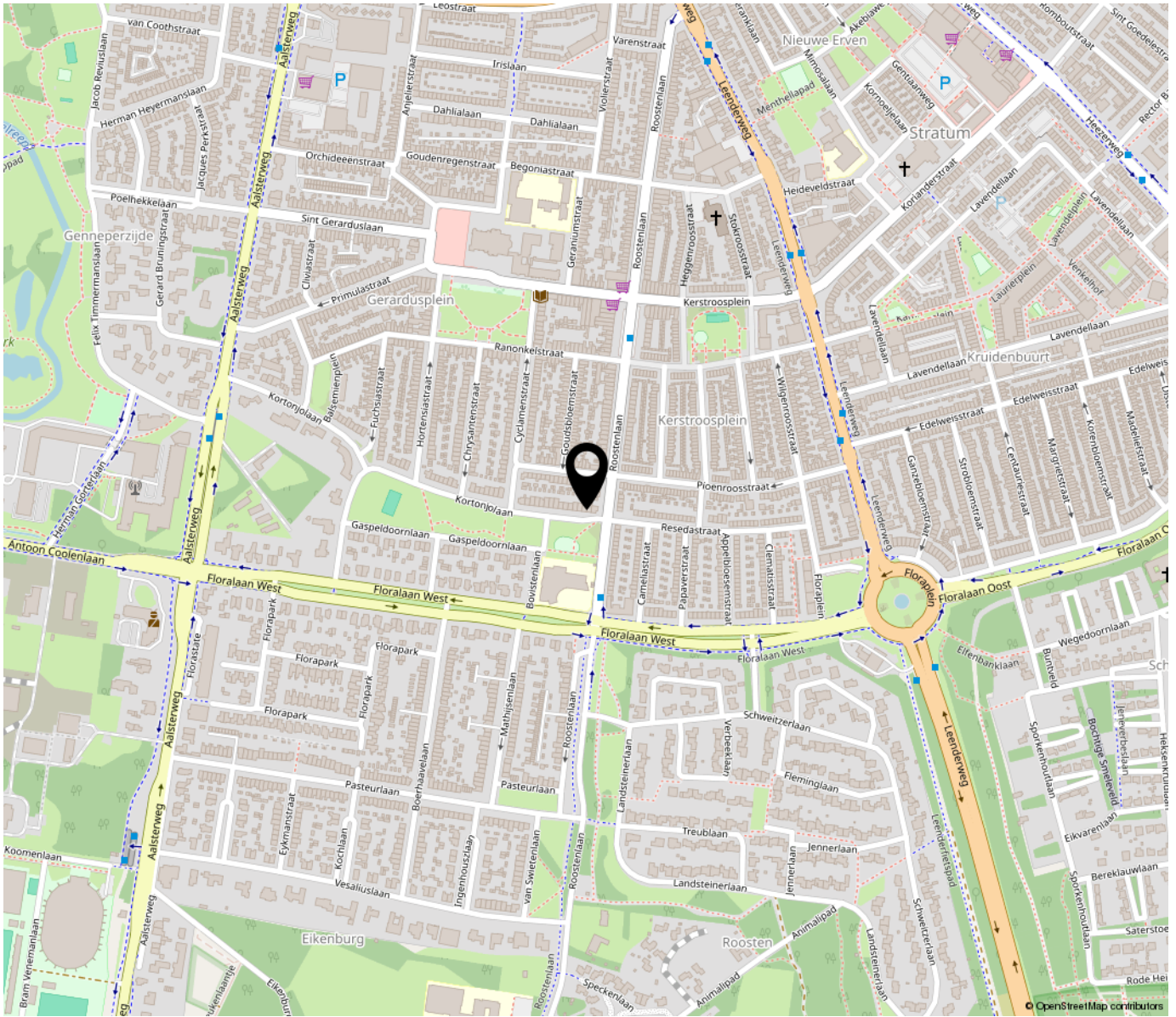
Aan de plattegronden kunnen geen rechten worden ontleend
© Zibber www.zibber.nl

Kadastrale kaart

Uw referentie: ---

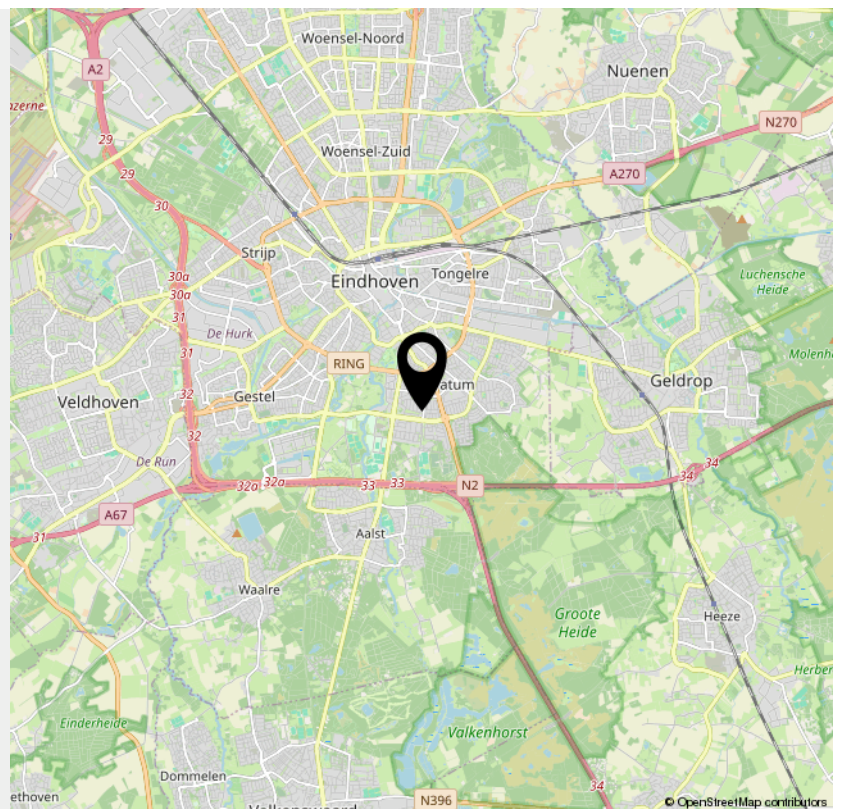


<p>12345 25</p> <p>Deze kaart is noordgericht Perceelnummer Huisnummer</p> <p>— Vastgestelde kadastrale grens — Voorlopige kadastrale grens — Administratieve kadastrale grens — Bebouwing</p> <p>Voor een eensluidend uittreksel, geleverd op 14 maart 2024 De bewaarder van het kadaster en de openbare registers</p>	<p>Schaal 1: 500</p> <p>Kadastrale gemeente Stratum Sectie D Perceel 3735</p> <p>Aan dit uittreksel kunnen geen betrouwbare maten worden ontleend. De Dienst voor het kadaster en de openbare registers behoudt zich de intellectuele eigendomsrechten voor, waaronder het auteursrecht en het databankenrecht.</p>	
---	--	---



“Woon jij binnenkort op deze locatie?”

Tekst



> Lijst van zaken

	Blijft achter	Gaat mee	Ter overname	NVT
Woning - Interieur				
(Voorzet) openhaard met toebehoren				X
Allesbrander				X
Houtkachel			X	
(Gas)kachels				X
Designradiator(en)				X
Radiatorafwerking				X
Verlichting, te weten				
- inbouwspots/dimmers	X			
- opbouwspots/armaturen/lampen/dimmers				X
- losse (hang)lampen			X	
-				X
-				X
(Losse)kasten, legplanken, te weten				
-		X		
-		X		
Raamdecoratie/zonwering binnen, te weten				
- gordijnrails		X		
- gordijnen		X		
- overgordijnen		X		
- vitrages				X
- rolgordijnen				X
- lamellen				X
- jaloezieën	X			
- (losse) horren/rolhorren				X
-				X

> Lijst van zaken

	Blijft achter	Gaat mee	Ter overname	NVT
-				X
Vloerdecoratie, te weten				
- vloerbedekking	X			
- parketvloer	X			
- houten vloer(delen)	X			
- laminaat				X
- plavuizen				X
-				X
-				X
Overig, te weten				
- spiegelwanden				X
- schilderij ophangstelsel				X
- Spiegel badkamer boven blijft, spiegel toilet beneden gaat mee.				X
-				X
-				X
-				X
Woning - Keuken				
Keukenblok (met bovenkasten)	X			
Keuken (inbouw)apparatuur, te weten				
- kookplaat	X			
- (gas)fornuis	X			
- afzuigkap	X			
- magnetron		X		
- oven	X			

> Lijst van zaken

	Blijft achter	Gaat mee	Ter overname	NVT
- combi-oven/combimagnetron				X
- koelkast	X			
- vriezer	X			
- koel-vriescombinatie				X
- vaatwasser	X			
- Quooker	X			
- koffiezetapparaat		X		
-				X
-				X
Keukenaccessoires, te weten				
-				X
-				X
-				X
-				X
-				X
-				X
-				X
-				X
Woning - Sanitair/sauna				
Sauna met toebehoren				X
				X
				X
Toilet met de volgende toebehoren				
- toilet	X			
- toiletrolhouder	X			
- toiletborstel(houder)	X			

> Lijst van zaken

	Blijft achter	Gaat mee	Ter overname	NVT
- fontein	X			
-				X
-				X
Badkamer met de volgende toebehoren				
- ligbad	X			
- jacuzzi/whirlpool				X
- douche (cabine/scherm)	X			
- stoomdouche (cabine)				X
- wastafel	X			
- wastafelmeubel	X			
- planchet				X
- toiletkast				X
- toilet	X			
- toiletrolhouder	X			
- toiletborstel(houder)	X			
-				X
-				X
Woning - Exterieur/installaties/veiligheid/ energiebesparing				
Schotel/antenne				X
Brievenbus	X			
Kluis				X
(Voordeur)bel		X		
Alarminstallatie				X
(Veiligheids)sloten en overige inbraakpreventie				X
Rookmelders	X			

> Lijst van zaken

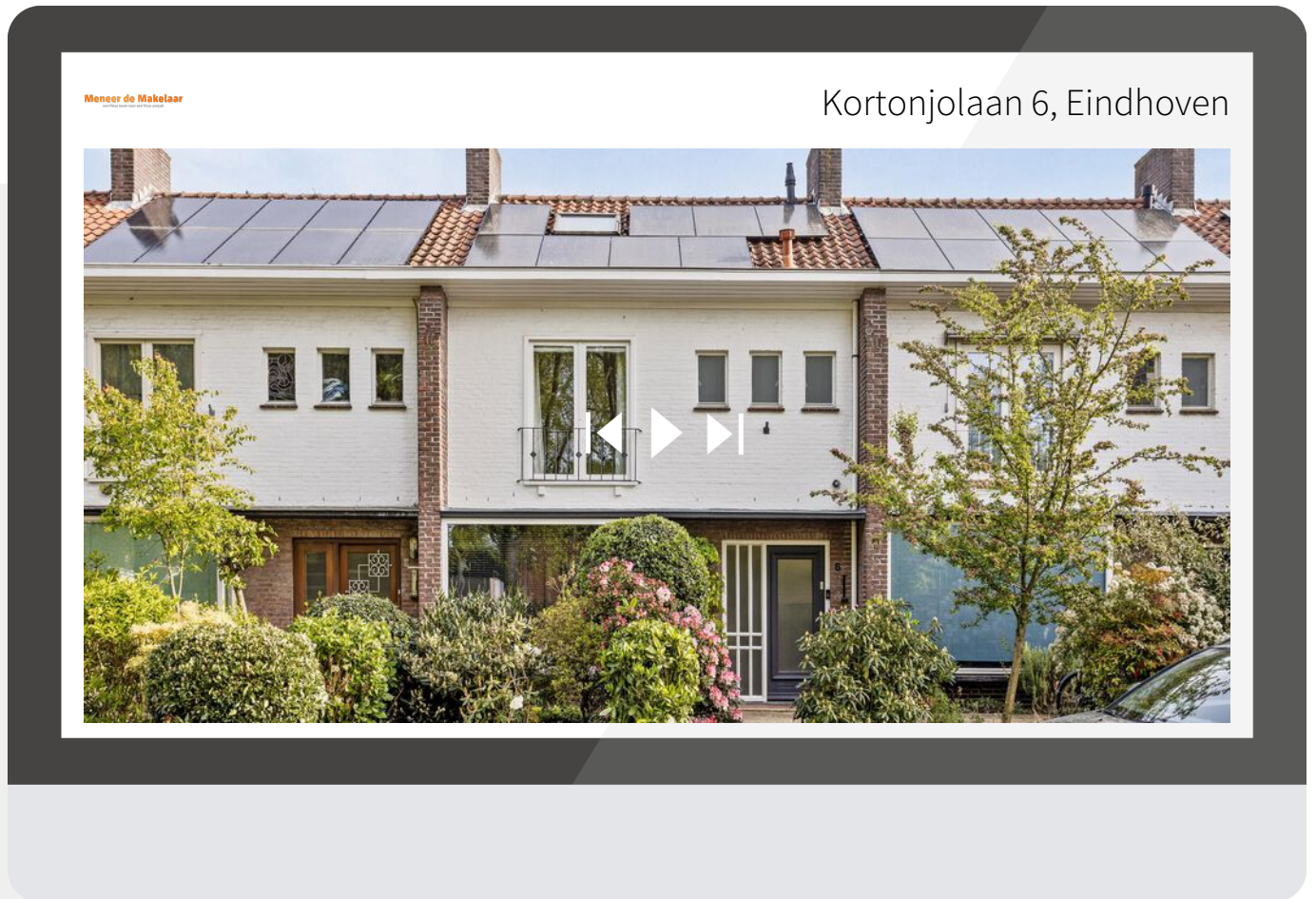
	Blijft achter	Gaat mee	Ter overname	NVT
(Klok)thermostaat	X			
Airconditioning	X			
Screens				X
Rolluiken				X
Zonwering buiten				X
Telefoonaansluiting/internetaansluiting	X			
Veiligheidsschakelaar wasautomaat				X
Waterslot wasautomaat				X
Zonnepanelen	X			
Oplaadpunt elektrische auto				X
				X
				X
				X
				X
				X
Warmwatervoorziening, te weten				
- CV-installatie	X			
- boiler				X
- geiser				X
-				X
-				X
-				X
Isolatievoorzieningen (voorzetramen/radiatorfolie etc.), te weten				
-				X
-				X

> Lijst van zaken

	Blijft achter	Gaat mee	Ter overname	NVT
Tuin - Inrichting				
Tuinaanleg/bestrating	X			
Beplanting	X			
				X
Tuin - Verlichting/installaties				
Buitenverlichting	X			
Tijd- of schemerschakelaar/bewegingsmelder		X		
				X
Tuin - Bebouwing				
Tuinhuis/buitenberging	X			
Kasten/werkbank in tuinhuis/berging		X		
(Broei)kas				X
				X
				X
Tuin - Overig				
Overige tuin, te weten				
- (sier)hek				X
- vlaggenmast(houder)	X			
-				X
-				X
Overig - Contracten				
CV: Nee				
Boiler: Nee				
Zonnepanelen: Nee				

> Bekijk deze
woning online!

kortonjolaan6.nl



*Scan deze code en
bekijk de woning
op je mobiel!*



INTERESSE

in deze woning?



Neem gerust contact met ons op!

We helpen je graag verder.

Meneer de Makelaar
Aalsterweg 78 b
5615 CH Eindhoven

040-2446424
www.meneerdemakelaar.nl
info@meneerdemakelaar.nl

Meneer de Makelaar
een frisse naam voor een frisse aanpak